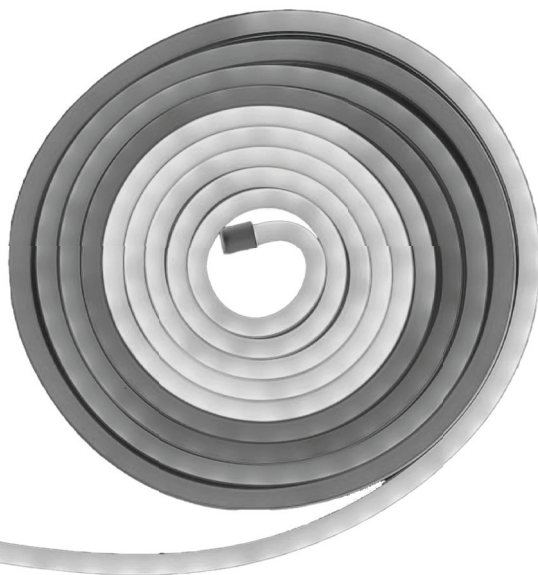
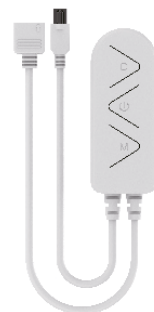


MeLiTec[®]

LED Neonstreifen



ML05



KUNDENSERVICE

☎ 02938 9725-25

🌐 www.melitec.de
📧 service@melitec.de

4131/01/03 · ML05

BEDIENUNGSANLEITUNG

CE III IP 20

4131/01/03 · ML05
34/2024

INHALT

Allgemeine Hinweise	3
Lieferumfang.....	3
Bestimmungsgemäßer Gebrauch	3
Symbole und Zeichenerklärung	4
Sicherheitshinweise.....	5
Sicherheitshinweise zu Batterien	6
Bedienungshinweise.....	7
Installationshinweise	7
Befestigung mithilfe der Montageclips.....	7
Inbetriebnahme.....	8
Bedienung mittels Tasten und Fernbedienung.....	9
Batteriewechsel Fernbedienung.....	10
Fehlererkennung und -beseitigung	11
Reinigungshinweise	11
Technische Daten	12
Entsorgungshinweise	12
Schnellservice.....	13



Hiermit erklärt die Melitec GmbH, dass der Funkanlagentyp "Smart Life" der Richtlinie 2014/53/EU entspricht. Der vollständige Text der EU-Konformitätserklärung ist unter der folgenden Internetadresse verfügbar:

www.melitec.de/service/downloads

> ML05: 4131/01/3 EU Konformitätserklärung

Allgemeine Hinweise



Lesen Sie diese Bedienungsanleitung sorgfältig durch. Sie vermeiden dadurch Fehler, die zu einer Funktionsstörung führen könnten.

Bewahren Sie diese Bedienungsanleitung zum späteren Gebrauch auf.

Geben Sie bei Weitergabe der Leuchte an Dritte die Bedienungsanleitung mit.

Diese Bedienungsanleitung kann beim Importeur als PDF-Datei angefordert werden.

Lieferumfang

Prüfen Sie den Lieferumfang sofort nach dem Auspacken auf Vollständigkeit und einwandfreien Zustand. Die Abbildung der nummerierten Teile finden Sie auf den Seiten 7-9.

- 1 x 3m modellierbare Neon-LED-Leiste **1**
- 1x IR-Fernbedienung **2**
- 1x Steckernetzteil 24V DC, 0,5A, 12W **3** ST-LR432-4WX5IC3-0612-G2-3M
- Kontrollbox **4**
- 10 Montageclips und 10 passende Schrauben
- 1 x Batterie **6** (bereits eingestetzt)
- Bedienungsanleitung

Bestimmungsgemäßer Gebrauch

Diese Neon-LED-Leiste (im Folgenden "Leuchte" genannt) ist zur Beleuchtung in trockenen Innenräumen konzipiert. Die Leuchte darf nicht modifiziert oder technisch verändert werden. Der Hersteller und der Verkäufer übernehmen keine Haftung für Verletzungen oder Schäden, die Folge eines unsachgemäßen Gebrauchs der Leuchte sind.

Lassen Sie Kinder und Personen deren körperliche oder geistige Fähigkeiten eingeschränkt sind und die diese Leuchte nicht sicher bedienen können sowie Unbefugte nicht unbeaufsichtigt an diese Leuchte gelangen.

Symbole und Zeichenerklärung



Signalsymbole/-wörter, die beachtet werden müssen. Bei Nichtbeachtung kann es zu schweren Verletzungen, im Extremfall zum Tode kommen.



Signalsymbole/-wörter, die zum sicheren Betrieb der Leuchte beachtet werden müssen. Bei Nichtbeachtung kann es zu Verletzungen kommen.

Hinweis !

Signalwörter, die bei der Handhabung der Leuchte beachtet werden müssen. Bei Nichtbeachtung kann es zu Sachschäden kommen.



Konformitätserklärung
Mit diesem Symbol gekennzeichnete Produkte erfüllen alle anzuwendenden Gemeinschaftsvorschriften des Europäischen Wirtschaftsraums. Die Konformitätserklärung kann beim Importeur angefordert werden.



Schutzklasse III (Leuchte)
Schutzkleinspannung (SELV)



Nur für Innen
Nur für die Verwendung in trockenen Innenräumen geeignet.



Gleichstrom
Wechselstrom
Gleich- & Wechselstrom

IP20

- geschützt gegen das Eindringen fester Fremdkörper > 12 mm
- kein Schutz vor eindringendem Wasser



Die Fernbedienung dieses Produkts enthält eine Knopfzellenbatterie..



VON KINDERN FERNHALTEN. Verschlucken kann zu Verätzungen, Perforation von Weichteilen und Tod führen. Schwere Verätzungen können innerhalb von 2 Stunden nach Verschlucken auftreten. Sofort ärztliche Hilfe in Anspruch nehmen.

Sicherheitshinweise



WARNUNG!

Erstickungsgefahr!

Bei Verpackungs- und Schutzfolien besteht Erstickungsgefahr.

- Halten Sie Verpackungs- und Schutzfolien von Kindern fern.



VORSICHT!

Verletzungsgefahr!

Bei Missachtung der Sicherheitshinweise besteht Verletzungsgefahr.

Ein sicherer Betrieb dieser Leuchte ist nur gewährleistet, wenn die folgenden Anweisungen beachtet werden.

- Verwenden Sie die Leuchte nur im Wohnbereich (nicht in Feuchträumen) und nur ihrer Bauart entsprechend.
- Betreiben Sie diese Leuchte nur mit dem mitgelieferten Steckernetzteil **ST-LR432-4WX5IC3-0612-G2-3M 24 V DC SELV**.
- Verwenden Sie nur die vom Hersteller vorgesehenen Teile.
- Modifizieren oder verändern Sie die Leuchte nicht.
- Trennen Sie die Leuchte sofort vom Netz, wenn diese beschädigt oder defekt ist.
- Verwenden Sie die Leuchte nicht mit einer beschädigten Anschlussleitung.
- Ersetzen Sie eine beschädigte Anschlussleitung nur durch eine spezielle Anschlussleitung, die ausschließlich beim Hersteller erhältlich ist.
- Trennen Sie die Leuchte vor der Reinigung vom Netz.
- Reparaturen dürfen nur vom Hersteller oder seinem Servicepersonal durchgeführt werden.
- Lassen Sie Kinder und Personen deren körperliche, geistige oder sonstige Fähigkeiten eingeschränkt sind und die diese Leuchte nicht sicher bedienen können sowie Unbefugte nicht unbeaufsichtigt an diese Leuchte gelangen.
- Die Neon-LED-Leiste darf nicht an das Stromnetz angeschlossen werden, wenn sie sich noch in der Verpackung befindet oder auf eine Rolle aufgerollt ist.
- Verwenden Sie die Neon-LED-Leiste nicht, wenn sie verdeckt oder in eine Oberfläche eingebettet ist.
- Öffnen Sie die Neon-LED-Leiste nicht und schneiden Sie sie nicht auf.

Sicherheitshinweise zu Batterien



WARNUNG !

Lebensgefahr !

Es besteht Erstickungsgefahr durch Verschlucken von Batterien.

- Halten Sie Batterien von Kindern fern.
- Suchen Sie sofort einen Arzt auf, wenn eine Batterie verschluckt wurde.



VORSICHT !

Verletzungsgefahr !

Im Falle einer Störung oder Beschädigung kann Elektrolyt aus den Batterien auslaufen.

- Vermeiden Sie jeden Kontakt mit ausgelaufenem Elektrolyt. - Bei Kontakt mit ausgelaufenem Elektrolyt den Bereich sofort mit sauberem Wasser abspülen.
- Bei Augenkontakt ist sofort ein Arzt aufzusuchen.
- VON KINDERN FERNHALTEN. Verschlucken kann zu Verätzungen, Perforation von Weichteilen und Tod führen. Schwere Verätzungen können innerhalb von 2 Stunden nach Verschlucken auftreten. Sofort ärztliche Hilfe in Anspruch nehmen.



VORSICHT !

Explosionsgefahr !

Bei unsachgemäßer Handhabung von Batterien besteht Explosionsgefahr.

Nicht kurzschließen, ins Feuer werfen oder auseinanderbauen.

Batterien können durch unsachgemäße Lagerung Schaden nehmen.

- Entnehmen Sie die Batterie, wenn die Leuchte für längere Zeit nicht verwendet, z.B. eingelagert wird.

Hinweis !

Beschädigungsgefahr !

Bei übermäßiger Erwärmung können Batterien auslaufen.

- Setzen Sie die Batterie keiner übermäßigen Erwärmung aus.

Batterien können auslaufen, wenn sie geladen werden.

- Laden Sie Batterien nicht.

Wenn sich das Batteriefach der Fernbedienung nicht mehr schließen lässt oder der Deckel fehlt, verwenden Sie sie nicht weiter und halten sie von Kindern fern.

Sollte der Verdacht bestehen daß eine Batterie verschluckt wurde oder auf anderem Wege ins Körperinnere gelangt sein, suchen Sie umgehend einen Arzt auf.

Bedienungshinweise

Alle Funktionen der Leuchte können Sie über die beiliegende Fernbedienung **2** steuern. Sollte die Fernbedienung nicht zu Verfügung stehen können Sie die Leuchte, bei einem reduzierten Funktionsumfang, über die Tasten auf der Kontrollbox **4** der Neon-LED-Leiste **1** steuern. Die Leuchte verfügt über eine Memory-Funktion, d.h. daß nach dem Aus- und wieder Einschalten (Fernbedienung/Tasten) die vorher eingestellte Funktion aktiviert wird.

Wird die Spannungsversorgung unterbrochen startet die Leuchte mit der zuletzt eingestellten Funktion.

Installationshinweise

**WARNUNG !**

Stromschlag- und Kurzschlussgefahr

Ist die Spannungsversorgung beschädigt, ist der Schutz gegen elektrischen Schlag nicht mehr gewährleistet. In diesem Fall kann es zu schweren Verletzungen, im Extremfall zum Tode kommen. Die Leuchte darf nicht mit einer beschädigten Spannungsversorgung verwendet werden.

**VORSICHT !**

Stolpergefahr !

Personen können über die Anschlussleitung stolpern und sie beschädigen.

Legen Sie die Anschlussleitung so, dass keine Personen darüber stolpern können / sie nicht geknickt oder anderweitig beschädigt werden kann.

Befestigung mithilfe der Montageclips

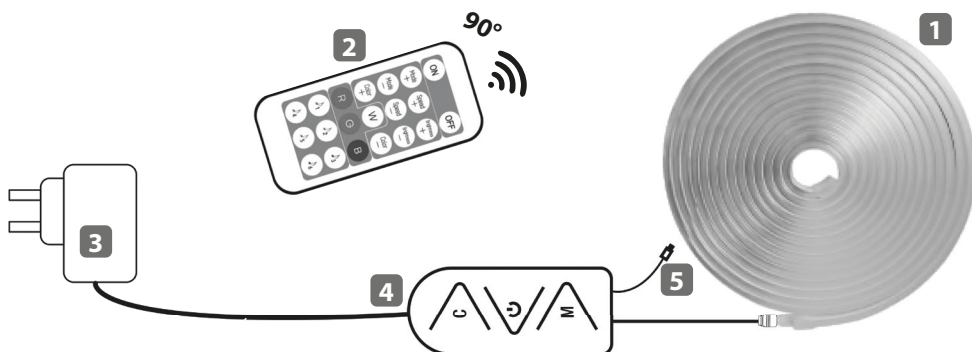
Die Neon-LED-Leiste lässt sich mithilfe der mitgelieferten Montageclips und Schrauben einfach in Ihrer bevorzugten Form auf eine Fläche montieren.

Verwenden Sie die praktischen Clips und setzen Sie etwa alle 30 cm (entlang Ihrer gewählten Form) einen Clip mithilfe einer Schraube.

Danach müssen Sie die Neon-LED-Leiste nur noch in die montierten Befestigungsclips drücken.

Experimentieren Sie mit Formen und verschiedenen Installationsorten. So können Sie schnell und einfach Ihre perfekte Lichtstimmung erzeugen.

Inbetriebnahme

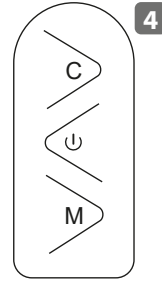


1. Verbinden Sie das runde Ende der Kontrollbox **4** und den Anschluss des Steckernetzteiles **3** miteinander.
2. Stecken Sie den Stecker des Steckernetzteiles **3** in eine passende Stromzufuhr.
3. Schalten Sie die Neon-LED-Leiste **1** entweder über die Kontrollbox **4** oder die Fernbedienung **2** ein. Halten Sie dabei die Einschalttasten auf beiden Geräten 10 Sek. gedrückt.
4. Achten Sie beim Einschalten per Fernbedienung **2** darauf das Sie das Gerät im 90 Grad Winkel zum IR-Signal **5** halten.
5. Prüfen Sie mit der Fernbedienung **2** die Funktion der Neon-LED-Leiste **1**.

Bedienung mittels Tasten am Gerät

- ⏻ Ein- und Ausschalten
- C Wechsel zwischen den Farb-Modi
- M Wechsel zwischen den Musik-Modi

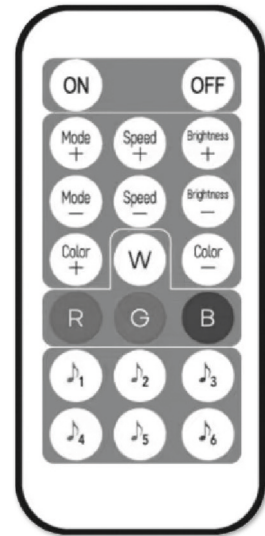
Die Beschreibung der Funktionen finden Sie im folgenden Abschnitt.



Bedienung mittels Fernbedienung

Die Tasten der Fernbedienung haben die die folgenden Funktionen:

- | | | | |
|--|--|---------------------|--|
| | | ON/OFF | Ein- und Ausschalten |
| | | MODUS | Umschalten zwischen mehreren Modi |
| | | SPEED +/- | Geschwindigkeitsänderung |
| | | LIGHT +/- | Helligkeitsänderung |
| | | W | Weißes Licht |
| | | | R,G,B
Farbiges Licht: die 3 Grundfarben direkt anwählbar |
| | | | |
| | | COLOR
TRANSITION | Pulsierender Farbwechsel, verschiedene Modi wählbar:
KLASSISCH, WEICH, REGENBOGEN,
RYTHMUS, DISCO, DYNAMISCH |
| | | | |



Batteriewechsel Fernbedienung

Hinweis !

Beschädigungsgefahr !

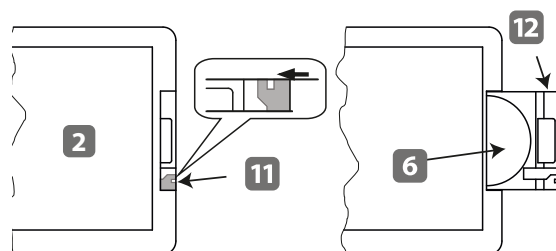
Bei Verwendung einer falschen Batterie kann die Fernbedienung Schaden nehmen.

- Verwenden Sie nur die in den technischen Daten angegebene Batterien oder solche eines gleichwertigen Typs.
- Die Fernbedienung kann nicht mit Akkus gleicher Bauform betrieben werden. Beachten Sie den Abschnitt >Sicherheitshinweise zu Batterien< auf Seite 5.

Die Batterie ist von der Garantie ausgeschlossen!

Der Batteriewechsel ist wie folgt vorzunehmen:

1. Drücken Sie, wie abgebildet, auf die Verriegelung **11** des Batteriefachs **12** der Fernbedienung **2**.
2. Ziehen Sie das Batteriefach aus der Fernbedienung heraus.
3. Wechseln Sie die Batterie **6**.
 - Achten Sie auf die korrekte Polarität der Batterie.
4. Setzen Sie das Batteriefach wieder in die Fernbedienung ein bis es einrastet
5. Entsorgen Sie alte Batterien umweltgerecht!
 - Entsorgen Sie nur entladene Batterien.
 - Kleben Sie vor der Entsorgung die Kontakte ab.
 - Beachten Sie die Hinweise im Kapitel "Entsorgungshinweise".



Fehlererkennung und -beseitigung

Fehler	Mögliche Ursachen	Fehlerbeseitigung
Die Leuchte funktioniert nicht.	Die Spannungsversorgung ist nicht eingeschaltet.	Schalten Sie die Spannungsversorgung ein.
	Die Spannungsversorgung ist für die Leuchte nicht geeignet	Verwenden Sie eine Spannungsversorgung, welche den Anforderungen in den technischen Daten entspricht.
	Die Stecker der Anschlussleitungen sind nicht korrekt eingesteckt.	Prüfen Sie den Sitz der Stecker, sowohl in den Leuchten als auch in der Spannungsversorgung.
Die Leuchte reagiert nicht auf die Fernbedienung	Ist die Batterie der Fernbedienung leer?	Setzen Sie eine neue Batterie in die Fernbedienung ein.
Eine einzelne LED funktioniert nicht.	Eine LED ist defekt.	Wenden Sie sich bitte an den Leuchtenservice. Die Adresse finden Sie im Abschnitt „Schnellservice“.

Reinigungshinweise



WARNUNG !

Stromschlag- und Kurzschlußgefahr !

In die Leuchte eingedrungenes Wasser kann einen Stromschlag oder Kurzschluss verursachen. Trennen Sie die Leuchte von der Spannungsversorgung und lassen Sie die Leuchte abkühlen, bevor Sie diese reinigen. Lassen Sie keine Feuchtigkeit in Anschlussräume oder an stromführende Teile gelangen.

Hinweis !

Beschädigungsgefahr !

Die Oberfläche der Leuchte kann durch scheuernde, ätzende oder lösungsmittelhaltige Reinigungsmittel beschädigt werden.

- Verwenden Sie kein scheuernden, ätzenden oder lösungsmittelhaltige Reinigungsmittel. Verwenden Sie zur Reinigung ein trockenes, weiches Tuch.
- Entfernen Sie hartnäckige Flecken mit einem leicht feuchten Tuch, ggf. unter Verwendung eines neutralen Reinigers.

Technische Daten

Neon-LED-Leiste:

Spannung:.....24 V
Strom:..... < 0,5 A
Leuchtmittel:288 LEDs, Typ 3535 RGB
Leistung:..... < 12 W
Lichtfarbe:.....RGBIC
Farbwiedergabe:.....Ra > 80
Material:.....Silikon
Ausstrahlungswinkel:.....120°
Kleinster zulässiger Biegeradius: ≥ 4 cm
Frequenzbereich: 2,4 GHz, max. Sendeleistung: 50mW

Dieses Produkt fällt nicht in den Geltungsbereich der VERORDNUNG (EU) 2019/2020 DER KOMMISSION und der DELEGIERTEN VERORDNUNG (EU) 2019/2015 DER KOMMISSION.

Ein Energielabel ist nicht erforderlich.

Steckernetzteil (ST-LR432-4WX5IC3-0612-G2-3M):

Spannung:.....DC 24 V
Stromstärke: < 2 A
Maximale Leistung:.....24 V < 48 W
Produktgröße:.....L 75 × B 30 × H 15mm
Working temperature:.....-10 - 45°C
Luftfeuchtigkeit:.....≤ 80% RH
Arbeitsumgebung:Innen

Fernbedienung:

Spannung:.....3 V DC SELV
Batterie:1 x CR 2025
Funktionsweise:.....Infrarot
Abstand:.....max. 5 m

Die Lichtquellen dieser Leuchte sind fest verbaut und können nicht ausgetauscht werden.

Bei Defekt oder am Ende der LED-Lebensdauer muß die Leuchte ersetzt werden.

Entsorgungshinweise



Bei mit dem abgebildeten Symbol versehenen Elektrogeräten sind Sie gesetzlich verpflichtet, diese dem ordnungsgemäßen und umweltvertraglichen Recycling zuzuführen. Sie dürfen auf keinen Fall mit dem Hausmüll entsorgt werden. Nur so ist gewährleistet, dass enthaltene wertvolle Rohstoffe umweltschonend wiedergewonnen und dem Wertstoffkreislauf zugeführt werden, bzw. keine schädlichen Inhaltsstoffe in die Umwelt gelangen und gesundheitsschädigende Wirkungen auf Menschen, Tiere und Pflanzen haben. Batterien und Akkumulatoren, die nicht fest vom Elektro- oder Elektronikgerät umschlossen sind und zerstörungsfrei entnommen werden können, sind vor der Abgabe des Geräts an einer Erfassungsstelle von diesem zu trennen und einer vorgesehenen Entsorgung zuzuführen. Das Gleiche gilt für Lampen, die zerstörungsfrei aus dem Gerät entnommen werden können.

Unter anderem bei den folgenden Stellen können Sie Elektroaltgeräte unentgeltlich zurückgeben:

- Sammelstellen der öffentlich-rechtlichen Entsorgungsträger, der Hersteller bzw. Vertreiber
- Händler mit einer Verkaufsfläche von mindestens 400 m² für Elektro- und Elektronikgeräte.
- Lebensmittelhändler mit einer Gesamtverkaufsfläche von mindestens 800 m², sofern sie dauerhaft oder zumindest mehrmals im Jahr Elektro- und Elektronikgeräte anbieten.
- Fernabsatzhändler mit einer Lagerfläche von mindestens 400 m² für Elektro- und Elektronikgeräte oder einer Gesamtlagerfläche von mindestens 800 m². Generell haben Vertreiber die Pflicht, die unentgeltliche Rücknahme von Altgeräten durch geeignete Rücknahmemöglichkeiten in zumutbarer Entfernung zu gewährleisten.

Verbraucher haben die Möglichkeit zur unentgeltlichen Abgabe eines Altgeräts bei einem rücknahmepflichtigen Vertreiber, wenn sie ein gleichwertiges Neugerät mit einer im Wesentlichen gleichen Funktion erwerben. Diese Möglichkeit besteht auch bei Lieferungen

an einen privaten Haushalt. Im Fernabsatzhandel beschränkt sich die Möglichkeit einer unentgeltlichen Abholung bei Erwerb eines Neugeräts auf Wärmeüberträger, Bildschirmgeräte und Großgeräte, die mindestens eine Außenkante mit einer Länge von mehr als 50 cm besitzen. Der Vertreiber hat den Verbraucher bei Abschluss des Kaufvertrags bezüglich einer entsprechenden Rückgabeabsicht zu befragen. Abgesehen davon können Verbraucher bis zu drei Altgeräte einer Geräteart bei einer Sammelstelle eines Vertreibers unentgeltlich abgeben, ohne dass dies an den Erwerb eines Neugeräts geknüpft ist. Allerdings dürfen die Kantenlängen der jeweiligen Geräte 25 cm nicht überschreiten.



Dieses Symbol bedeutet, dass Batterien und Akkumulatoren nicht mit dem normalen Hausmüll entsorgt werden dürfen. Sie sind gesetzlich dazu verpflichtet, diese am Ende der Lebensdauer unentgeltlich zu einer öffentlich-rechtlichen Sammelstelle oder bei den von Vertreibern eingerichteten Sammelstellen zum Recycling abzugeben. Batterien und Akkus, welche nicht vom Gerät fest umschlossen sind und zerstörungsfrei entnommen werden können, müssen getrennt und im entladenen Zustand der vorgesehenen Entsorgung zugeführt werden. Die Wiederverwertung und das Recycling von Altgeräten und Batterien ist ein wichtiger Beitrag zum Schutz unserer Umwelt. Bei einer unsachgemäßen Entsorgung können giftige Inhaltsstoffe in die Umwelt gelangen, die gesundheitsschädigende Wirkungen auf Menschen, Tiere und Pflanzen haben. Nachfolgend sind einige bewährte Methoden und Empfehlungen, um die Lebensdauer Ihrer Batterien und Akkus zu verlängern und ihre Wiederverwendung zu ermöglichen:

- Laden Sie Ihre Akkus richtig und vollständig, um ihre Lebensdauer zu maximieren. Entladen Sie sie gegebenenfalls vollständig mit einem geeigneten Ladegerät, bevor Sie sie wieder aufladen.
- Ziehen Sie die Möglichkeit in Betracht, wiederaufladbare Akkus zu verwenden. Diese können mehrmals wiederverwendet und aufgeladen werden, was die Menge an Batterieabfall reduziert.
- Benutzen Sie immer die richtige Art von Batterien für Ihre Geräte. Ein fehlerhafter Gebrauch kann die Lebensdauer der Batterien verkürzen und möglicherweise schädliche Auswirkungen haben.

Beachten Sie stets die Sicherheitsanweisungen beim Umgang mit Altbatterien. Bei lithiumhaltigen Altbatterien (Li = Lithium) besteht hohe Brandgefahr. Daher muss auf die ordnungsgemäße Entsorgung von lithiumhaltigen Altbatterien und -Akkus besonderes Augenmerk gelegt werden. Bei falscher Entsorgung kann es außerdem zu inneren und äußeren Kurzschlüssen durch thermische Einwirkungen (Hitze) oder mechanische Beschädigungen kommen. Ein Kurzschluss kann zu einem Brand oder einer Explosion führen und schwerwiegende Folgen für Mensch und Umwelt haben. Um einen Kurzschluss zu vermeiden, kleben Sie die Pole bzw. die Kontakte der Batterie vor der Entsorgung ab.



Führen Sie Verpackung sortenrein dem Recycling zu. Informationen zur korrekten Entsorgung von Altgeräten, Akkus und Verpackungsmaterialien erhalten Sie bei Ihrem kommunalen Entsorger oder online: www.lightcycle.de

Schnellservice

Für dieses Produkt bieten wir einen Sonderservice!

Wenn Sie ein Problem mit der Leuchte haben, rufen Sie uns an, senden eine E-Mail oder nutzen das Kontaktformular auf unserer Internetseite. Oft können wir Ihnen schnell und unkompliziert helfen, um kleine Fehler zu beheben.

Halten Sie für Rückfragen die folgenden Daten bereit:

Modell 4131/01/03 • ML05

Tel.: 02938 9725 25 • (Festnetzтарif) Mo.- Fr. von 8⁰⁰ bis 16⁴⁵ Uhr

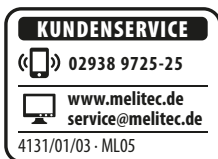
Online: service@melitec.de • www.melitec.de

Adresse: MeLiTec GmbH

Leuchtenservice

Oesterweg 22

59469 Ense / Deutschland



© Copyright

Nachdruck oder Vervielfältigung (auch auszugsweise) nur mit Genehmigung der:

MeLiTec GmbH
Oesterweg 22
59469 Ense
Deutschland

Diese Druckschrift, einschließlich aller ihrer Teile, ist urheberrechtlich geschützt. Jede Verwertung außerhalb der engen Grenzen des Urheberrechtes ist ohne Zustimmung der MeLiTec GmbH unzulässig und strafbar. Das gilt insbesondere für Vervielfältigungen, Übersetzungen, Mikroverfilmungen und die Einspeisung und Verarbeitung in elektronischen Systemen.

Importiert durch:

MeLiTec GmbH
Oesterweg 22
59469 Ense
Deutschland

ML05_MLT_22042024